

GALE利用統計システム(新インターフェース)の使い方

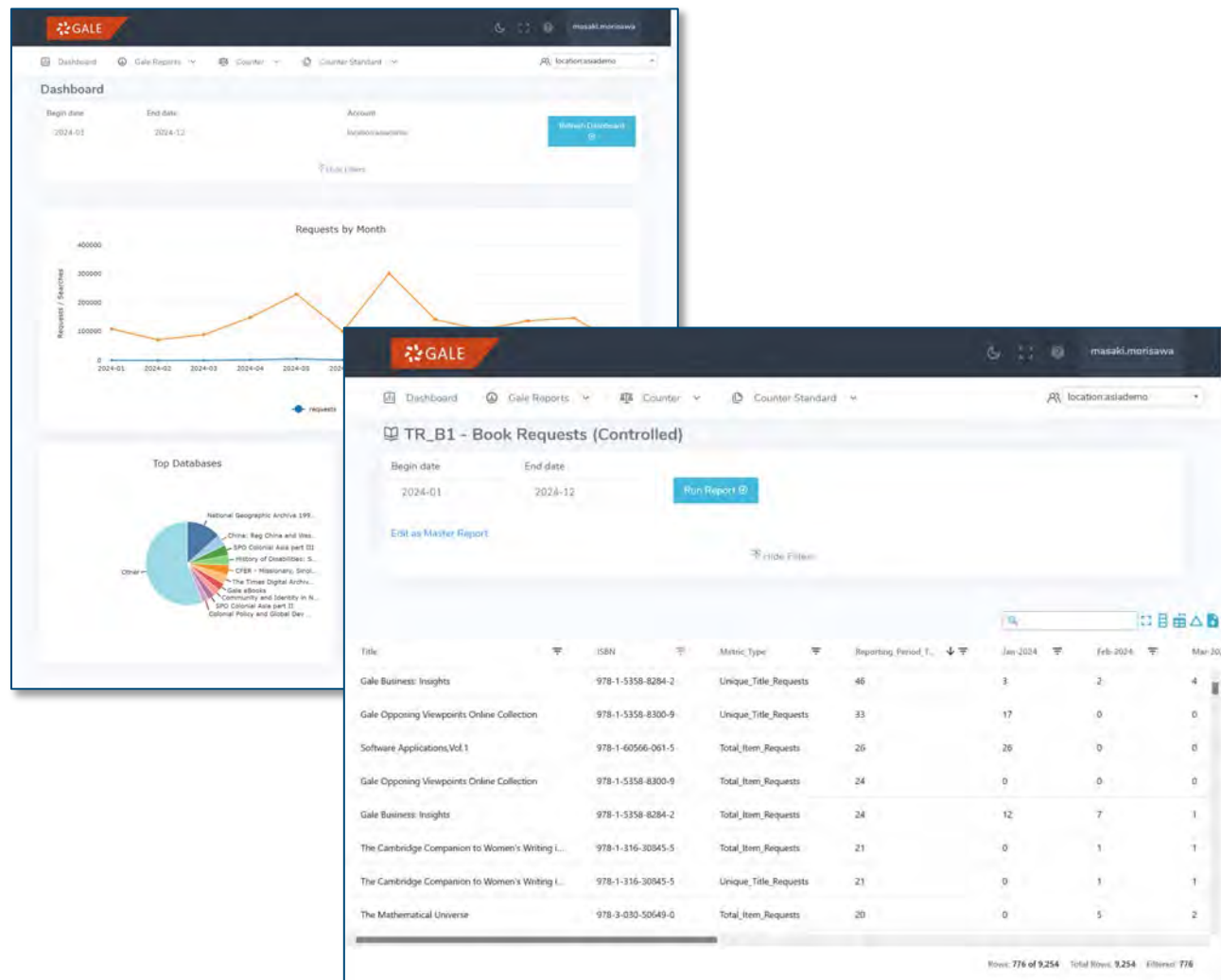
Gale Usage Reports Portal

2025年2月14日

センゲージラーニング株式会社
Gale部門 森澤 正樹

本日のアジェンダ

- ◆ 概要
- ◆ 取得できる利用統計の種類と範囲
- ◆ SUSHI 設定情報の取得
- ◆ ログインの仕方
- ◆ デモンストレーション
- ◆ 毎月通知メールを受け取る方法
- ◆ Q&A



Gale Usage Reports Portal について

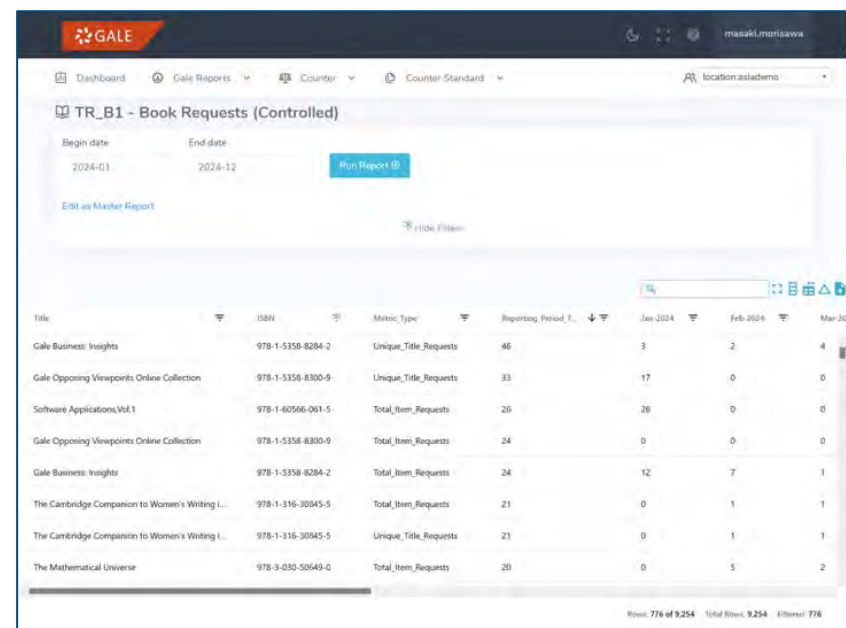
概要

- 2025年2月より、弊社の利用統計取得システムである Gale Usage Reports Portal のインターフェースが一新されました
- 同時に、COUNTER*(オンラインリソースの利用統計基準を定める国際機関)の最新規格であるCOUNTER 5.1準拠となりました
- 今年以降の新しい統計はもちろん、2022年1月分の統計まで COUNTER 5.1を遡及適用しています

※Gale Digital Scholar Lab、Peterson's Test and Career Prepの2商品は、本利用統計システムの対象外となります。統計につきましてはお問い合わせください。



(旧インターフェース)



Title	ISBN	Metric Type	Reporting Period	Jan 2024	Feb 2024	Mar 2024
Gale Business: Insights	978-1-5358-8284-2	Unique Title Requests	46	3	2	4
Gale Opposing Viewpoints Online Collection	978-1-5358-8300-9	Unique Title Requests	93	17	0	0
Software Applications, Vol. 1	978-1-60566-061-5	Total Item Requests	26	26	0	0
Gale Opposing Viewpoints Online Collection	978-1-5358-8300-9	Total Item Requests	24	0	0	0
Gale Business: Insights	978-1-5358-8284-2	Total Item Requests	24	12	7	1
The Cambridge Companion to Women's Writing L...	978-1-316-30845-5	Total Item Requests	21	0	1	1
The Cambridge Companion to Women's Writing L...	978-1-316-30845-5	Unique Title Requests	21	0	1	1
The Mathematical Universe	978-3-030-50649-0	Total Item Requests	20	0	5	2

取得できる利用統計の範囲

更新頻度・過去の統計

- 月1回更新（毎月第1週に前月の統計を掲載予定）
- 2022年1月以降の統計を掲載（※2028年1月には開始年が2023年に変わり、以降は毎年1年ずつずれていく予定）



取得できる利用統計の種類と範囲

統計メニュー



- **Dashboard:** 視覚的なグラフによる概要（COUNTER 5.1準拠）
- **Gale Reports:** Gale形式のレポート
- **Counter:** COUNTER 5.1準拠の詳細レポート（COUNTER 5.0までは“Master Report”と呼ばれていたもの）
- **Counter Standard:** COUNTER 5.1準拠の定型レポート

取得できる利用統計の種類と範囲

GALE REPORTS (GALE形式のレポート)

レポート名	内容
Usage Summary	Gale全体の統計、データベースやタイトルによる内訳なし
Journal Retrievals	定期刊行物タイトルごとの統計
eBook Retrievals	eBookタイトルごとの統計
Usage by Database	データベースごとの統計
Usage Summary by Location	上記4種類と同様ですが、Location ID毎の明細を表示します。 (複数のLocation IDをご利用のお客様以外は不要です。)
Journal Retrievals by Location	
eBook Retrievals by Location	
Usage by Database and Location	

よく使われる

取得できる利用統計の種類と範囲



(詳細は countermetrics.org まで)

COUNTER REPORTS (COUNTER 5.1準拠のレポート)

Counter (詳細レポート)

レポート名	説明
PR - Platform	プラットフォーム統計 (Gale全体の統計、データベースやタイトルによる内訳なし)
DR - Database Report	データベースごとの統計
TR - Title Report	タイトルごとの統計

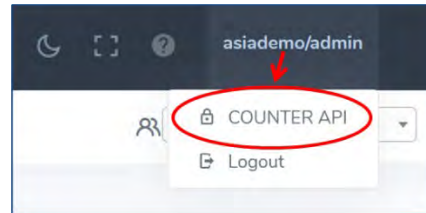
Counter Standard (定型レポート)

元となるレポート名	定型レポート名	説明
Platform	PR_P1 - Platform Usage	プラットフォーム統計の定型レポート
Database	DR_D1 - Database Search and Item Usage	データベース統計の定型レポート
	TR_B1 - Book Requests (Controlled)	eBookタイトルごとのフルテキスト利用統計
	TR_B3 - Book Usage by Access Type	eBookタイトルごとの利用統計
Title	TR_J1 - Journal Requests (Controlled)	雑誌タイトルごとのフルテキスト利用統計
	TR_J3 - Journal Usage by Access Type	雑誌タイトルごとの利用統計
	TR_J4 - Journal Requests by YOP	出版年ごとの雑誌タイトル・フルテキスト利用統計

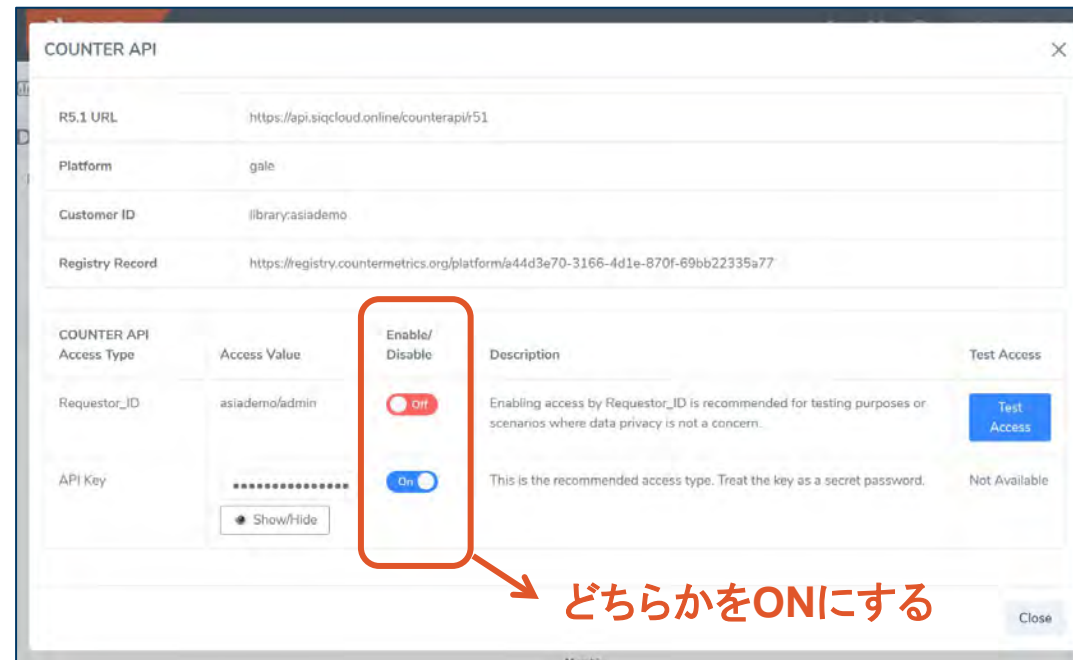
よく使われる

SUSHI 設定情報の取得

- 電子リソース管理システム(ERM)などで、SUSHI* プロトコルを使ってCOUNTER統計を自動収集する場合に、設定に必要な項目を表示させることができます。
- 実際の設定は、ここに表示される情報をもとに、電子リソース管理システム(ERM)側で行います。設定方法の詳細につきましては、ご利用のERM供給元もしくは同代理店にお問い合わせください。



(画面右上のユーザー名をクリック
→ COUNTER APIメニュー)



どちらかをONにする

ログインの仕方

Gale Admin (admin.gale.com) よりログイン

- 管理者ツール Gale Admin の Reports > View Usage Reports よりログイン
- Gale Admin の ID/パスワードが不明のお客様はお問い合わせください

The screenshot shows the Gale Admin interface for 'Institution: Gale Asia Web Demo'. The left sidebar contains navigation links: Institution Details, Institution Authentication, Custom Databases, eBooks, Reports, and Help. The main content area displays a welcome message and a table of available consortia. The table has columns for ID, Name, Account Type, and Summary Page. The 'View/Edit' link under the Summary Page column for the 'asiademo' entry is circled in red.

ID	Name	Account Type	Summary Page
asiademo	Gale Asia Web Demo	Institution	View/Edit



The screenshot shows the Gale Admin interface for 'Institution: Gale Asia Web Demo'. The left sidebar contains navigation links: Institution Details, Institution Authentication, Custom Databases, eBooks, Reports, and Help. The 'Reports' link is highlighted, and the 'View Usage Reports' link is circled in red. The main content area displays a welcome message and a search bar for name or ID.

デモンストレーション

毎月通知メールを受け取る方法

- メールには統計は含まれません。 都度、利用統計システムにログインいただき、統計を取得いただく形となります。
- 登録サイト:
<https://info.cengage.com/GALE/preferences>
- 1) メールアドレスを入力、
2) "Product Usage" を選択し、
3) "Update"をクリックします。

GALE

Update Your Preferences

Please choose which emails you want to receive. Check all that apply:

1. Email Address*
GaleAsia@cengage.com
2. Product Usage
3. Update

Events/Tradeshows
 Newsletters
 Product Promotions
 Surveys
 Webinars
 I would like to Opt-Out of all Gale emails.

* 旧インターフェースで月次統計送付メールに登録されていたお客様のメールアドレスには、今後この形式で通知メールが送付されます。

ご清聴ありがとうございました。

お問い合わせは下記まで

GaleJapan@cengage.com

www.gale.com/jp

 **x.com/gale_japan**